



NOUVEAUTÉ : Vente d'étable CMSS en ligne!

Le conseil d'administration de la CMSS a récemment décidé de lancer un nouveau service de vente de bétail en ligne pour les membres de la Société et toute personne intéressée par la génétique Shorthorn Laitier que nous appelons la Vente d'étable en ligne et qui aura sa propre page sur le site Web, ainsi que des messages sur Facebook et Twitter.

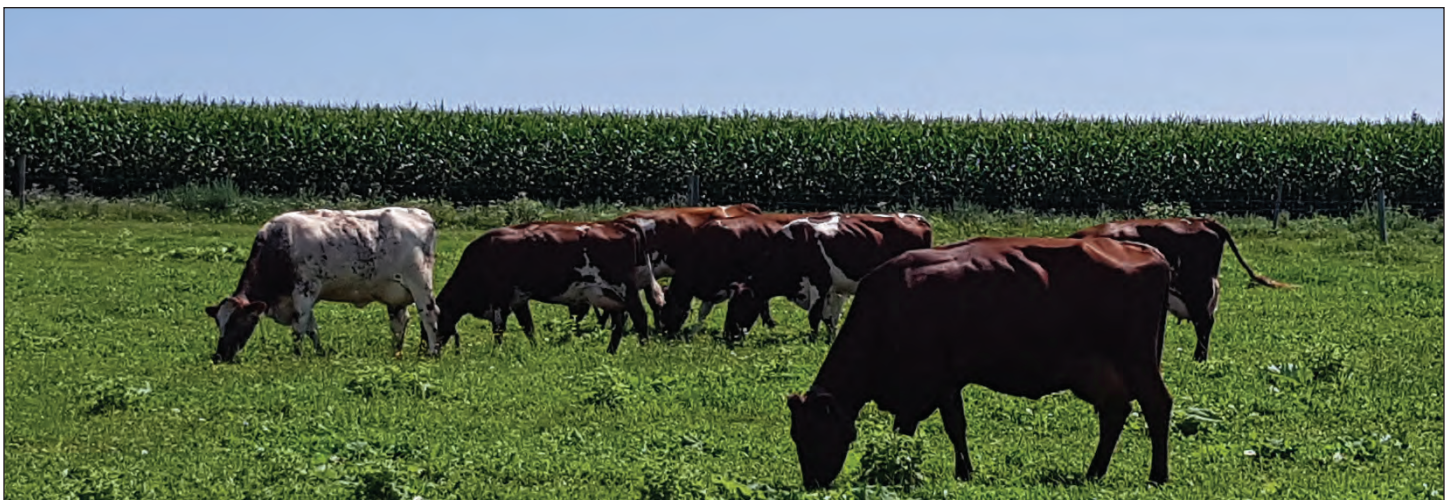
Dans la Vente d'étable, la Société affichera trois (3) ou quatre (4) animaux à vendre chaque mois, et ces articles resteront en place pendant un (1) mois avant d'être remplacés par de nouveaux articles. Toutes les annonces comporteront plusieurs photos de l'animal, des informations généalogiques complètes et le prix. Ce n'est pas un site « d'encan » ... le prix indiqué est le prix demandé et le premier acheteur à accepter ce prix achètera l'animal. Les demandes de renseignements et les arrangements financiers sont pris par l'intermédiaire de la Société, mais les acheteurs potentiels sont invités à contacter les éleveurs en consignment pour en savoir plus sur les animaux disponibles.

Les inscriptions à la Vente d'étable seront actualisées au début de chaque mois. Les animaux ou embryons vendus dans cette Vente d'étable seront soumis à une commission de 5 % qui sera déduite du prix de vente. Tous les animaux vendus par l'entremise de la Vente d'étable seront transférés par le propriétaire au nouvel acheteur après le paiement et la livraison, la Société offrant son aide pour organiser le transport.

La Vente d'étable remplacera nos précédentes ventes nationales en ligne et sera une opportunité de fournir de la génétique de qualité d'animaux Shorthorn Laitier à vendre à travers la Société. Nous espérons que la Société pourra continuer à aider les nouveaux acheteurs potentiels avec les éleveurs actuels de cette façon et à augmenter le nombre de Shorthorn Laitier qui feront leur entrée dans de nouveaux troupeaux à travers le Canada.

Nous acceptons actuellement les annonces de tous âges pour la première annonce de la Vente d'étable qui sera publiée le 1er avril. Comme nous aurons un nombre limité d'annonces chaque mois, ce sera sur la base du premier arrivé, premier servi. Pour commencer, nous acceptons une annonce par ferme. Les listes doivent être accompagnées de photos de qualité (animaux propres et tondus) pour être prises en considération. L'acceptation des annonces est à la discrétion du secrétaire-gérant en fonction de la qualité de la généalogie et des photos.

Pour faire figurer un animal dans la Vente d'étable en ligne, merci de contacter Ryan à milking.shorthorn@gmail.com ou appelez-le au 902 439-9386!



L'Improver 2020: réservez votre annonce dès maintenant!

Nous réservons dès maintenant l'encart publicitaire pour l'édition 2020 du journal The Improver, notre journal annuel sur les races. Les tarifs publicitaires restent les mêmes que l'an dernier, à savoir :

Pleine page (5,5"x 8,5") : Couleur, 300 \$ Noir et blanc, 200 \$

Demi-page (4,5"x 3,7") : Couleur, 200 \$ Noir et blanc, 125 \$

Quart de page (2,3"x 3,7") : Couleur, 125 \$ Noir et blanc, 75 \$

Le journal The Improver est le principal outil de marketing de la Société, y compris les nouvelles de la Société, des articles intéressants sur les troupeaux et les tendances de la race, des rapports d'autres pays, des prix de production, des résultats des expositions et un répertoire des membres. Tous les membres de la Société Shorthorn Laitier reçoivent un exemplaire du journal The Improver, et nous en distribuons également des exemplaires lors de salons et d'événements tout au long de l'année, ainsi que pour les nouveaux acheteurs intéressés. Une version électronique est également publiée sur notre site Web peu de temps après l'imprimerie.

Si vous souhaitez placer une annonce, merci de me contacter avant le 3 avril pour réserver votre encart. Je suis heureux de vous aider à créer votre annonce si vous avez besoin de service de conception.



PHOTOS RECHERCHÉES!

Nous recherchons des éleveurs pour nous envoyer des photos afin de constituer notre bibliothèque de photos. Nous travaillons au prochain numéro du journal Improver, ainsi que des photos pour les réseaux sociaux, le site Web et d'autres besoins marketing. Exemples de photos que nous recherchons :

- Photos aux pâturages
- Photos dans les étables à stabulation libre / de groupe
- Photos de veaux et génisses
- Photos d'animaux Shorthorn Laitier avec des gens
- Animaux Shorthorn Laitier dans des endroits pittoresques
- Photos de têtes d'animaux / de système mammaire

Merci d'envoyer vos photos à Ryan à milking.shorthorn@gmail.com. Si possible, merci d'envoyer des images haute résolution afin qu'elles puissent être utilisées à la fois pour l'imprimerie et en ligne. En particulier, nous recherchons une photo de couverture pour le journal The Improver 2020 ... alors envoyez-nous des photos qui, selon vous, pourraient faire bon effet dans notre journal de race annuel.

Alors que nous entrons au printemps, assurez-vous de prendre des photos de vos animaux et de les envoyer à la Société pour aider à promouvoir la race!

Nous acceptons les précommandes : Ovensdale Jenny's Tribute

La Société envisage d'importer la semence d'Ovensdale Jenny's Tribute, un taureau australien Illawarra qui vient d'être disponible. Nous attendons toujours la confirmation finale que la semence est éligible à l'exportation, mais si c'est le cas, la Société prévoit de faire une commande groupée au nom des membres, puis nous la distribuerons par l'intermédiaire d'Eastgen / CIAQ / Westgen.

Nous prévoyons un prix de vente de 25 \$ / dose, avec un potentiel de rabais pour les commandes groupées (30 doses ou plus). Tribute est issu de l'une des familles de vaches avec le plus grand potentiel d'Australie et fait partie des taureaux avec la pureté la plus élevée à venir d'Australie ces dernières années. Contactez Ryan pour passer votre commande!

Ovensdale Jenny's Tribute

TRIBULATION

DOB: 26/08/2018 REGO #: 5210



76.44% Illawarra

TRIBULATION is new MITCH son with a high IS percentage from the heart of the Jenny family from Ovensdale that should be a fitting Final Tribute to the now dispersed Ovensdale Illawarra Herd.

His maternal line reads EX5E STP x EX 2E x VG88 STP and is stacked with high PI's and lifetime production.

TRIBULATION offers an exciting new outcross alternative for the breed.

Sire: MYRTLEHOLME MITCH-ET

Dam: OVENSDALE JENNY 62nd EX90-5E, STP DIAMOND

297D 11,128M 4.0% 443F 3.20% 361P

305D 10,729M 4.0% 426F 3.0% 327P

305D 10,550M 3.8% 406F 3.3% 343P

Lifetime: 101,073M 3,997F 3,210P

MGS: CRYSTAL PARK ULTIMATE BOY-ET

MGD: OVENSDALE JENNY 45th EX-90-2E

299D 7,796M 4.3% 334F 3.2% 249P

305D 8,603M 3.9% 332F 3.3% 283P

305D 9,175M 4.2% 388F 3.2% 293P

Lifetime: 70,459M 2,965F 2,317P



Ovensdale Jenny's Tribute



Maternal Sister: Ovensdale Jenny 80th EX90



Dam: Ovensdale Jenny 62nd EX90

Notes du secrétaire-gérant :

Enregistrements et adhésions

Holstein Canada a traité les renouvellements d'adhésion 2020. Si vous n'êtes pas actuellement membre et que vous souhaitez le devenir, n'hésitez pas à me contacter ou à visiter le site Web de la CMSS pour télécharger le formulaire de demande. Les nouveaux membres peuvent rejoindre la Société pour seulement 40 \$ la première année! Les éleveurs sont encouragés à faire le rattrapage de leurs enregistrements avant le printemps. Un certificat d'enregistrement est le moyen le moins cher pour ajouter de la valeur à vos animaux!

Si vous ne l'avez pas déjà fait, contactez Holstein Canada pour configurer votre compte en ligne. Grâce à votre compte en ligne, vous pouvez soumettre des enregistrements en ligne, payer des factures et afficher des factures, commander des étiquettes INBL et modifier votre liste d'animaux actifs avant la classification. Pour configurer votre compte en ligne, appelez Janine Eygenraam au 1 855 756-8300, poste 283 ou envoyez-lui un courriel à jeygenraam@holstein.ca

Vérification de la parenté par test ADN pour les mâles : maintenant obligatoire

À l'AGA 2019, les membres ont approuvé un changement de règlement pour exiger que l'ADN de tous les taureaux soit testé pour que ceux-ci puissent être enregistrés. Il s'agit de garantir l'intégrité du livre généalogique et de préparer les futures évaluations génomiques. Ce test est désormais monnaie courante pour d'autres races ainsi que pour d'autres sociétés internationales de Shorthorn Laitier. N'oubliez pas de prendre un échantillon de poils de la mère si elle n'a pas déjà de profil ADN.

Disponibilité des taureaux : des progrès

L'une des questions qu'on m'a posées le plus souvent ces derniers mois concerne la disponibilité des taureaux d'IA. Et, en particulier, le manque de nouveaux taureaux dont la semence est disponible au Canada. Des progrès ont été réalisés sur ce front au cours des derniers mois. Nous avons un nouveau taureau en cours d'isolement et de test à Semex en ce moment (Richford Icon) et nous espérons qu'il sera disponible dans un proche avenir. Il y a également de nouveaux taureaux qui devraient arriver plus tard cette année des États-Unis, d'Australie et du Royaume-Uni. Comme d'habitude, je tiendrai les membres informés lorsque de nouveaux taureaux seront disponibles, et nous maintenons également une liste des taureaux disponibles sur le site Web.

Prosperous Acres - Dispersion de troupeau

mecredi le 8 avril 2020

Carson's Sales Barn, Listowel, Ontario

environ 30 vaches Shorthorn Laitier enregistrées et classées en lait.

Consultez le site web de la Société pour plus d'informations sur les pedigres

Pour plus d'informations ou pour enchérir à distance, contactez Carson's Sales à

(519) 291-2049 ou info@davidcarson.on.ca